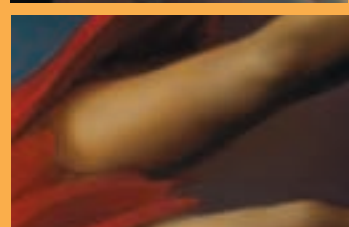
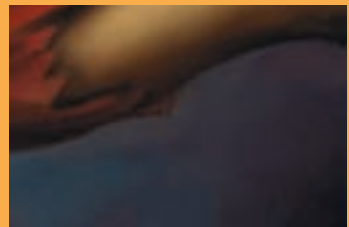
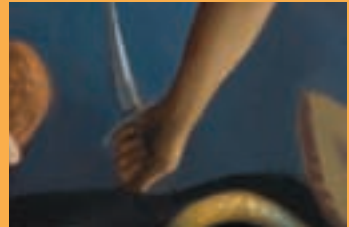


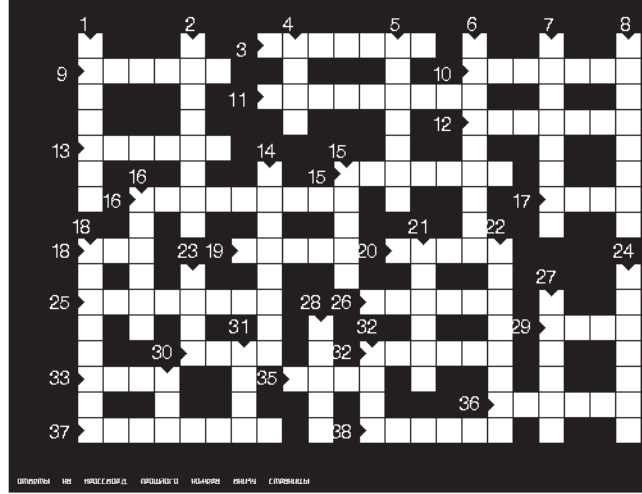
Паззл

Собирай изображения и высылай в редакцию. Розыгрыш призов для приславших паззлы 0-го, 1-го и 2-го номеров, пройдет 1 АВГУСТА. Призеры Конкурса будут объявлены в 4-м номере "ПЯТОГО ИЗМЕРЕНИЯ"

Лотерея продолжается! Розыгрыш паззлов из следующих номеров газеты состоится 1 ноября! Общее количество присланных паззлов - учитывается!



Кроссворд № 3-ЭТНО



По горизонтали:

3.Музыкальный инструмент 9.Малочисленная крымская народность 10.Центрально-азиатский народ 11.Общая внезапная тревога, волнение 12.Остатки от еды 13.Мистическое существо, которому не удалось поставить в тупик Эдипа 15.Сладкая мечта с палочкой. 16.Прочно сложившийся образ 17.Короткий, практически неразрешимый вопрос, задаваемый учителем ученику (вост.) 18.Японская борьба 19.Бог в исламе 20.Волхв сибирских народов 25.Коренной житель 26.Должностное лицо при дипломатическом представительстве 29.Древнескандинавское сказание о богах и героях 30.Родитель 32.Древний музыкальный инструмент 33.Деревянный божок 35.Центральная часть чего-либо 36.Разрушительная волна 37.Русский народный музыкальный инструмент 38.Посуда для молока.

По вертикали:

1.Бывает покровительственная, защитная и т.д. 2.Житель древней страны на восточном побережье Средиземного моря 4. Область распространения чего-нибудь на земной поверхности 5. Будущий желанный случай, удача (устар.) 6.Предмет, который так не любят мухи 7.Пирог с начинкой 8.Город, где находилась легендарная башня 14. Человек, явившийся с поручением от кого-либо 15. Важное событие, от которого считают новый исторический период 18.Тренировочный бой 21. Жертвенник 22.Военнослужащая по контракту 23. Алкогольный напиток 24.Военная знать в древней Индии 27.Адекватное отображение в сознании того, что существует объективно 28.Социальное сословие в древней Индии 31.Культовое лесное животное 32. Материал для свечи 34.Инструмент для колки льда.

ЗАГАДКИ

Время не ждет

Вы потерпели кораблекрушение и попали в плен к племени каннибалов. Вам в руки дают пару песочных часов. Одни отсчитывают ровно четыре минуты. Другие - ровно семь. Вождь требует, чтобы вы сказали, когда пройдет точно девять минут. Если вы это сделаете, вас освободят. Если вы не сделаете этого, вас съедят. Вождь орет: «Начинай немедленно!» Что делать?

Осторожность

Три миссионера и три каннибала должны пересечь реку в лодке, в которой могут поместиться только двое. Миссионеры должны соблюдать осторожность, чтобы каннибалы не получили на каком-то берегу численное преимущество. Как переплыть реку?

ответы на загадки в №0:

1. Идти по ходу поезда 2. На самом деле было два раза подсчитано 2 франка, которые были у официанта. 3. Включить 2 выключателя, подождать и выключить один. Войти в комнату и тронуть лампочки. Та, которая погасла и теплая - выключается тем выключателем, который только что был выключен. Та которая не горит и холодная соответствует выключателю, который еще не разу не включался.

Энциклопедия

Инь и Ян - эти два понятия отражают два противоположных аспекта мира. В каждый момент времени каждая ситуация, объект, процесс являются результатом причудливого взаимодействия того, что обозначается словами Инь и Ян. Сильное-слабое, длинное-короткое, яркое-темное и так далее - эти понятия противоположны, потому что это нужно чтобы сравнить два объекта. Так работает наше обычное сознание. Инь и Ян - понятия означающие и иллюстрирующие мир. В мире они существуют как одно, но для человека проявляются как два начала.



Инь - традиционно означает женское, пассивное, затемненное, скрытое, влажное, мягкое, нижнее, внутреннее, глубина, закрытие, умирание.

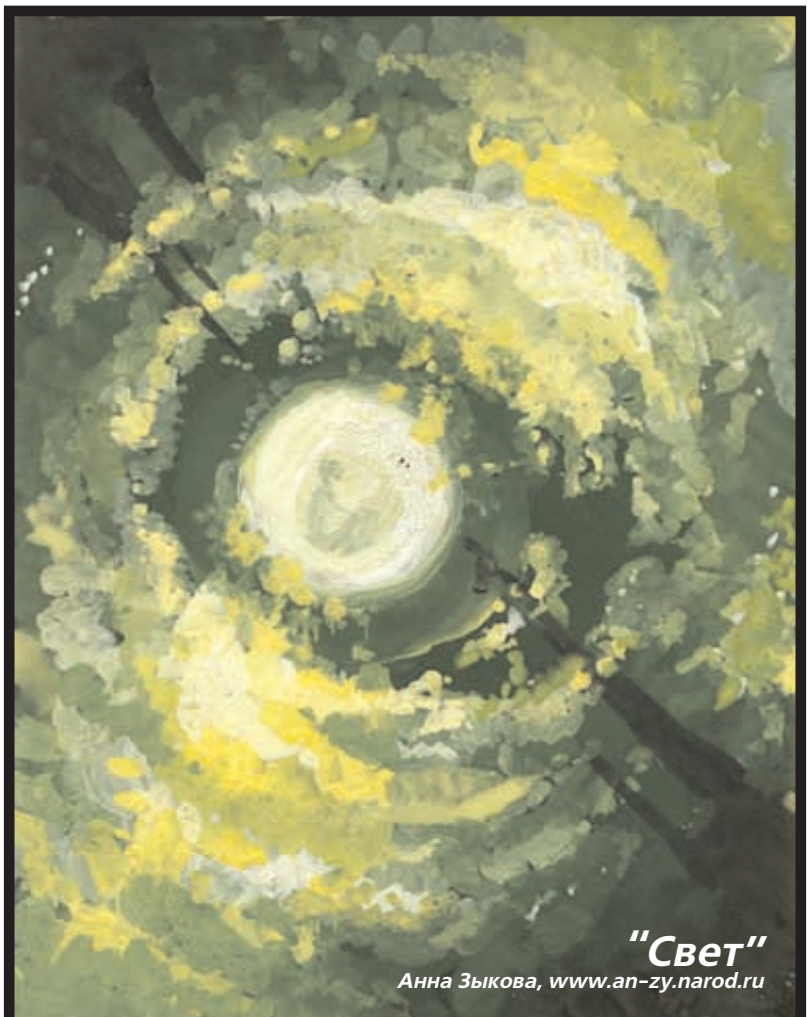
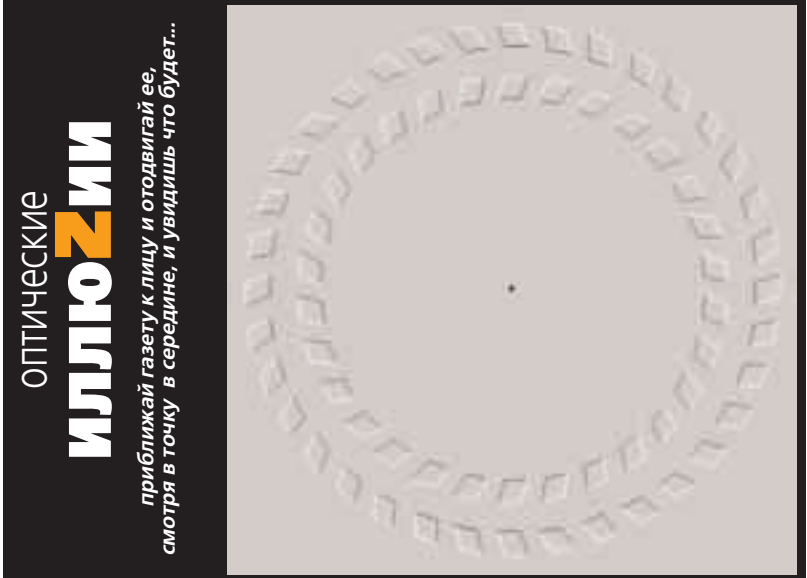
Ян - ассоциируется с чем-то мужским, активным. Это блеск, яркость, жесткость, сухое, огонь, внешнее, форма, открытие, рождение.

ИНЬЯНКА

много
будешь
знать - скоро
состаришься!

ученье - свет, а
неученье -
тьма

Инструкция по пользованию **ИНЬЯНКОЙ**:
выбери правую или левую часть
ИНЬЯНКИ и пользуйся!



волшебные Зарисовки

Мы знаем, вы умеете рисовать. Кто не умеет - пробуйте и присылайте по адресу: 113105, г. Москва, а/я 32. Будем публиковать и награждать бонусами.

ОТВЕТЫ на кроссворд №2-МАГ

По горизонтали: 1.Альбатрос 4.Египет 5.Аида 8.Гризли 9.Сотоварищ 11.Долгота 14.Гнев 15.Церковь 18.Еноч

19.Геродот 23.Априори 25.Стегозавр 28.Игумен 29.Аура 30.Щебень 31.Зажатость.

По вертикали: 1.Атеист 2.Тибет 3.Сатсанг 4.Ерунда 6.Духи 7.Мистик 8.Гугенот 10.Щавель 12.Алексей

13.Свобода 16.Феникс 17.Чемпион 20.Острие 21.Богомаз 22.Дикарь 24.Помощь 26.Табу 27.Анима.



"ПЯТОЕ ИЗМЕРЕНИЕ"
№ 3 август 2002 г.
выходит при поддержке
издательского дома
"Аргументы и Факты"

подписано в печать 11 июля 2002 г.

Главный редактор: Клейн.
Редколлегия: Анна Егорова, Кулешин
Виталик, Alexey Hodkov, Оля
Пантелеева, Лотос, Таня Куренкова,
Петров, Юлия Капишниковна.
Дизайн, верстка: Святослав Комаров,
Виталий Кулешин.
Редакция вступает в переписку с
читателями.



ФОНД РАЗВИТИЯ
СОЦИАЛЬНЫХ
СИСТЕМ БУДУЩЕГО
www.zen.ru/old/Ustav.htm

Редакция: 113105 Москва,
а/я 32, тел. 933-25-28,
pi@zen.ru
Реклама: 933-2528
Веб-сайт: www.pi.zen.ru
Учредитель: ООО "АиФ
Принт".



Свидетельство: ПИ № 77-12540
от 26 апреля 2002 г.
Издатель: ООО "АиФ Принт"
Юридический адрес: 107140,
г. Москва, Леснорядский пер.,
д.18, к.6
ООО "Кристин Инк"

Отпечатано в типографии ОАО
"Молодая Гвардия".
Заказ №

Приглашаем
распространителей.
Тел: 933-25-28